



RECIPIENTE DE PRESIÓN PARA MEMBRANAS DE 4"X40".

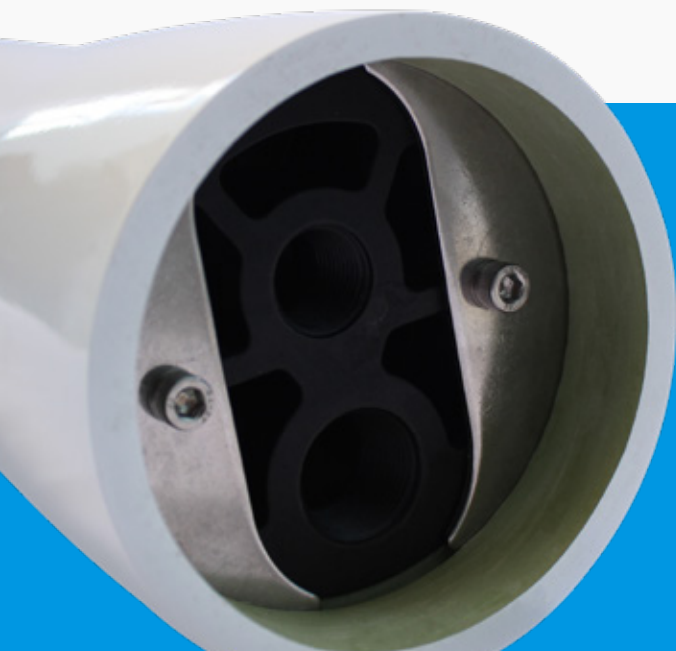
Modelo: TW-4040FV-W



Los portamembranas Truwater de carcasa de membrana de 4" de diámetro con diseño de entrada final.

Esto se utiliza para aplicaciones de RO comerciales e industriales. Los modelos de recipientes están disponibles hasta una presión operativa máxima de 125 PSI. Estos están compuestos de epoxi/compuesto de vidrio para satisfacer las demandas de uso continuo y a largo plazo en procesos de RO.

Los recipientes de presión Truwater pueden adaptarse a cualquier estándar de elemento de membrana de 4" x 40"



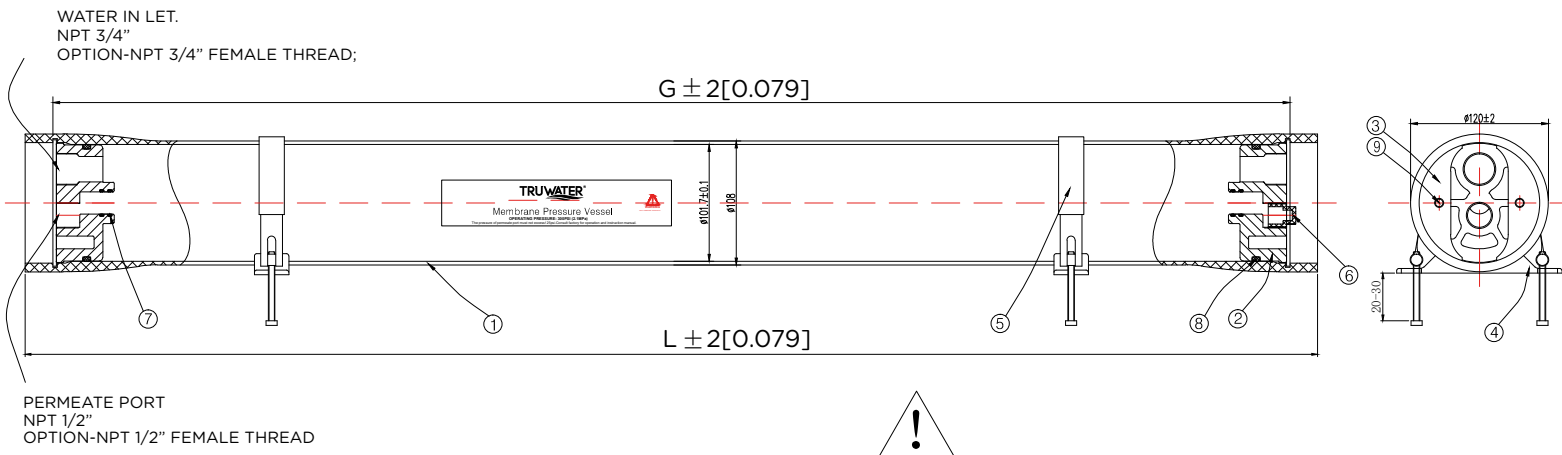
CARACTERÍSTICAS.

- Espejo ID acabado para una fácil y rápida carga y descarga de las membranas.
- Exterior recubierto con pintura de poliuretano de alta resistencia a los rallo UV.
- Fabricada en: Fibra de Vidrio recubierta de Poliuretano de alto brillo.

Recipiente de presión para membranas de 4"X40".



Modelo: TW-4040FV-W



Purified water pressure shall not exceed 125 PSI (0.86 MPA).

The technical requirements.

The design pressure of membrane shell is 300psi (2.3MPa), The allowable temperature operating range is 20 F (-7 C) to 120 F (49 C).

Do not use in corrosive liquids.

The leakage test of membrane shell uses hydrostatic leakage test, test pressure is 330 Psi (2.3 Mpa), and shall be maintained for at least one minute, sampling rate: 100%.

Serial No.	Description	Quantify	Material
1	Shell	1	Fiber glass + epoxy
2	Head Seal	2	PP
3	Crescent Plate	4	304
4	Saddle	2 or 3	Soft PE
5	Band	2 or 3	304 Soft PVC
6	Plug	1	PP
7	Membrane seal ring	4	EPDM
8	Head seal ring	2	EPDM
9	Head seal screw	4	304