



AGUA SALOBRE MEMBRANAS DE ÓSMOSIS INVERSA (RO) LG CW 4040 SF



DESCRIPCIÓN GENERAL

Las membranas **LG CW 4040 SF RO** están diseñadas para su uso en la industria del lavado de automóviles y otras aplicaciones comerciales. Las membranas **LG CW 4040 SF RO**, que incorporan la innovadora tecnología de película delgada nanocompuesta (TFN), ofrecen una alta productividad a presión de alimentación ultra baja y un buen rechazo de sal.

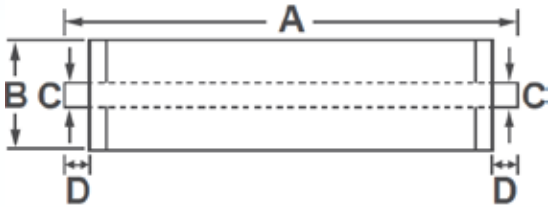
Estas membranas están disponibles en la configuración estándar de la industria 4"x40" y puede instalarse fácilmente en los sistemas RO nuevos o ya existentes.

ESPECIFICACIONES DEL PRODUCTO

Zona de membrana activa, ft ² (m ²)	Caudal de permeado, GPD (m ³ /d)	Rechazo de sal estabilizado (%)	Rechazo mínimo de sal (%)	Espaciador de alimentación (mil)
85 (7.9)	2,900 (11.0)	99.0	98.0	28

Condiciones de prueba: 500 ppm NaCl a 25oC (77oC), 100 psi (6,9 bar), pH 7, Recuperación 15%.

Los flujos de permeado para elementos individuales variarán con no menos del 85% del flujo de hoja de datos especificado.



A, mm (in.)	B, mm (in.)	C, mm (in.)	D, mm (in.)	Peso kg (lbs.)
1,016 (40)	100 (3.9)	19 (0.75)	29 (1.1)	4.0 (8.8)

ESPECIFICACIONES DE OPERACIÓN

Para obtener más información y pautas de funcionamiento, visite www.lgwatersolutions.com

Máximo. Presión aplicada	600 psi (41 bar)
Max. Concentración de cloro	< 0,1 ppm
Max. Temperatura de funcionamiento	45 oC (113 oF) rango
Rango de pH, continuo (limpieza)	2-11 (2-12)
Max. Turbidez del agua de alimentación	1,0 NTU
Max. Agua de alimentación SDI (15 minutos)	5,0
Max. Flujo de alimentación	16 gpm (3,6 m ³ /h)
Max. La caída de presión (P) para cada elemento	15 psi (1,0 bar)

La información y los datos contenidos en este documento se consideran precisos y fiables y se ofrecen de buena fe, pero sin garantía de rendimiento. WATER TECHNOLOGIES DE MÉXICO, S.A. DE C.V., no asume ninguna responsabilidad por los resultados obtenidos o los daños incurridos a través de la aplicación de la información contenida en el presente documento. El Cliente es responsable de determinar si los productos y la información presentados en este documento son apropiados para el uso del cliente y para garantizar que el lugar de trabajo y las prácticas de eliminación del cliente cumplan con las leyes aplicables y otras promulgaciones gubernamentales. Especificaciones sujetas a cambios sin previo aviso. NanoH₂O es la marca comercial de The LG Water Solutions o una empresa afiliada de LG Chem. Todos los derechos reservados. © LG Chem, Ltd.

Póngase en contacto con Water Technologies de México, S. A. de C. V.
Manuel de la Pena y Pena # 1020 - 8, Col. Bella Vista 64410, Monterrey, N. L., México.
T. (81) 8331 5520 sopORTE@tratamientosdeagua.com
www.tratamientosdeagua.com

Contáctenos en nuestro sitio web www.tratamientosdeagua.com/ventaenlinea, o en el correo sopORTE@tratamientosdeagua.com